

# 住まいのかわら版

Vol.27  
26年 6月号

< 発行 >

(株) 田中建設

福岡県糸島市高田 4 丁目26-27  
Tel : 092-323-1231  
Fax : 092-323-1232

## 水回りのお手入れをして、空間も気分もすがすがしく！

洗面台やトイレといった汚れやすく湿気がこもる場所を  
キレイにすれば気分もスッキリしますよ！

みなさま、元気で過ごすごでしょうか？

みなさんに暮らしと住まいを快適にするためのちよつと役立つ情報をお届けいたします。今回のテーマは「水回りのお手入れ」です。

トイレや洗面台といった水回りは、湿気がこもりやすい場所だけに、こまめなお掃除が大切。清潔で気持ちのいい空間を心がけましょう。

### 洗面台のキレイを保つ 日ごろのお手入れ

まずは洗面台のお掃除法をご紹介します。

洗面ボウルがいちばん汚れやすいので、週に1回は中性洗剤でみがきましよう。でもなんといつても使ったあとの水分をまめに拭き取ることが大切。水滴をそのままにしておくと水道水中の成分が蓄積してガンコな汚れの原因になってしまうので、気をつけましよう。水アカが付いてしまった場合は、練り歯磨きならソフトな研磨力で傷つきにくいので、



洗面化粧台にこびりついた石鹸カスはレモンの酸が効果的！  
レモンの皮でみかいて水洗い、乾拭きをすれば汚れも付きにくくなります。

クレンザー代わりに使うといいでしょう。取れにくい汚れは洗面ボウルに水を張り、酸素系漂白剤を溶かして一晩置いて汚れを緩めてから落としましょう。その後の水洗いと乾拭きも忘れずに。また、ヘアキャッチャーも、髪の毛やゴミを取り除いたら歯ブラシなどで細かいところをお掃除しましよう。排水管の悪臭は、排水口と周囲に中性洗剤をたっぷりとかけ、お湯を注ぎしばらく待った後にたわしなどで掃除し、ホースで勢いよく水を流せばスッキリしますよ。

### 汚れやすいトイレこそ いつも清潔に！



鏡は眼鏡用の高密度クロスで  
みかいた水入らずでキレイに！

トイレも汚れやすい場所ですし、ニオイにも気になるので、お掃除をまめにしましよう！便器は汚れを見つけたらペーパーで拭く癖をつけておくと、ふだんのお掃除もラクになります。月に1回はトイレ用洗剤を付けて念入りにお掃除を。便器のフチやフタのネジ部分も歯ブラシなどでみがきましよう。便座はトイレ用クリーンペーパーなどでこまめにお掃除を。最後にフチ裏を拭く癖をつけておくと、便器の汚れる度合いがぐんと減りますよ！さらに、週に1回は洗剤拭きをしましよう。

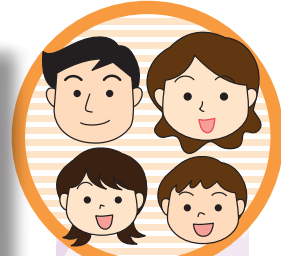
脱臭カセットにホコリがつくと脱臭効果の低下に。吸込口のホコリを掃除機で吸い、歯ブラシで詰まりを取り除くといいでしょう。換気扇も同様です。日ごろからルーバーのホコリを吸い取り、時々は中のファンも掃除しましよう。

床は汚れたらすぐ拭き取れば、洗剤を使わなくても十分キレイを保てます。

ご紹介したお手入れ方法は一般的なものです。製品によっては推奨されるお手入れ方法が異なる場合があります。ご了承ください。



便座の汚れがひどい部分は  
洗剤をかけた後には  
ブラシやスポンジで  
軽くこすり落としましょう。



頭の体操！間違いさがしゲーム  
上下のイラストで違うところから箇所あります。  
さあ！チャレンジしてみてね！

答えは裏を見て  
ニヤ～



裏面にも役立つ情報が満載！



## イマドキ トピックス

今話題のHOTなニュースをご紹介します！

いいとこどり!?  
いろいろハイブリッド商品

ガソリンと電気、走行によって使い分けられる「ハイブリッド車」が定番化しつつありますが、最近はお互いのいいとこどりで性能的にも期待できるさまざまなハイブリッド商品がみられます。インスタントコーヒーに粉砕した豆を混ぜてフリーズドライにした「ハイブリッドコーヒー」は、インスタントの手軽さとレギュラーコーヒーの本格的な味と香りが楽しめると注目されています。また、加湿器も気化式とスチームの出る温風気化式が機能的に使えるタイプが登場。お部屋が乾燥していればスチームで効率的に加湿し、理想の湿度に近づくと気化式で加湿を調整できます。さらになんと、野菜にも!?ブロッコリーとカリフラワーを組み合わせた「ロマネスコ」や小松菜とチンゲン菜を合わせた「ペンリ菜」など、種類も豊富です。



## 言葉の認識違い

今まで自分の認識として当然のように使っていた言葉が実は違う意味だったってこと、ありますよね!?そこで、間違えがちな言葉を紹介します。たとえば、「無然とした表情」という表現などに使う「無然」。一見、気分を害してブスッとしていると認識している人が多いかもしれませんが、実は「驚いて失望したり、落胆している様子」というのが正しい意味。そもそも「無」のりっしんべんは「心」を意味し、つくりの「無」は「ない」。つまり、心が無いということで怒るという意味ではなく失望しているという意味。それを理解すれば腑に落ちますね。また、「役不足」は、自分が与えられた役割に釣り合わないという謙遜のように聞こえますが、逆で、自分が与えられたものに対して不満があるという意味。ちなみに、謙遜の意味で使うなら「力不足」という言葉が適切です。あなたはどれくらい正確に認識していましたか？

## 伊達マスク人が急増中!?

花粉症の時期やインフルエンザが流行る時期に必要なのがマスク。でも最近は、季節に関係なくマスクをしている人が急増しているといえます。その多くは伊達メガネならぬ「伊達マスク」。つまりマスクを風邪予防など衛生上の用途とは違い、心理的にふだんからマスクを着用しているそうです。自分の外見を気にする人や、自分の外見を構わなくて済むという少々ものぐさな人が、自分の顔をカバーする目的として便利というのが理由のひとつようです。また顔が隠れることで、知り合いに会っても判明しづらいため、人との関わりが面倒な人、もしくは、自分のパリア的存在として使うパターンも。マスクのニーズが高まることでマスクも安価で手に入るようになり、ますます手軽に使えますし、人によってその用途の幅もさらに広がりそうですね。



こんにちは

あなたの街の工務店です



お施主様の笑顔が  
私どもの一番の喜びです。

店長 田中 誠二

いつもお引き立てを賜り、厚く御礼申し上げます。今回お届けしました住まいのかわら版はいかがでしたでしょうか。日頃からお世話になっておりますお客様へ、お住まいと生活に役立つ情報を提供することができましたらと思ひ本紙をお届けいたしました。お住まいのこと、リフォームに関してのご相談などお役に立てることがございましたら、お気軽にご相談ください。これからもご愛顧のほど、よろしくお願いいたします。

## 便利・安全・安心!最新リフォーム商品情報

洗練されたデザインで機能性もバツグンの最新のリフォーム商品をいち早くご案内いたします。

ドアの悩みを解決

Rechent

リシェント

玄関ドアを一日で簡単リフォーム

工事の時間は

「いってきます!」から「ただいま」まで!

Before



After



工事はわずか1日

「リシェント」は、玄関ドアのお取り換えを一日で完了できるリフォーム用玄関ドア。古くなった玄関ドアを取り換えて住まいの表情をリフレッシュ。さらに、最新機能で、防犯性能もアップ。玄関引戸、勝手口ドアもお任せください。

あなたのドアのお悩みは  
リシェントがスッキリ解決します!LIXIL  
ToSILEM

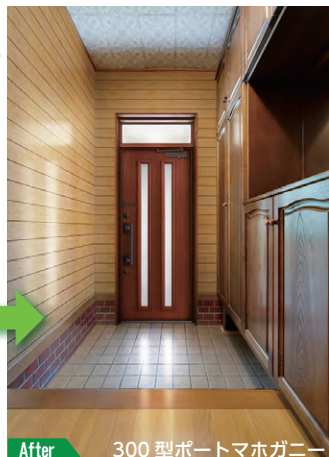
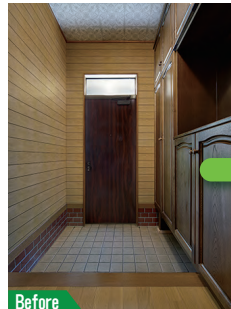
より明るく爽やかに!

暗い玄関にサヨナラ。明るく美しくリフレッシュ!

ドアから差し込む自然光で古く暗い玄関が明るく生まれ変わります。横格子デザインや縦スリットデザインなど、豊富なバリエーションからお選びいただけます。玄関のイメージを美しく一新します。

扉のガラス部分から  
外の光を取り込めます。

施工例写真：株式会社 LIXIL

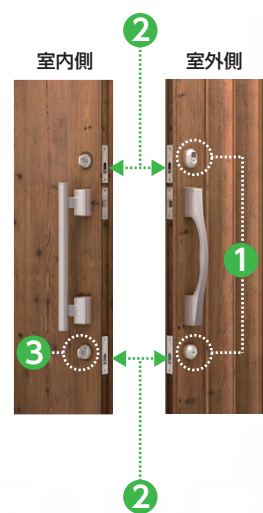
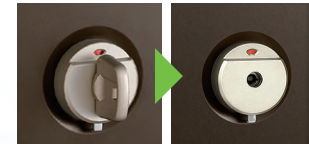


Before

After 300 型ポートマホガニー

もっと安心の防犯

大切な家族と家を守るための高い防犯性能。

① ピッキング対策：  
破られにくい「2ロック」② こじ開け対策：  
「2つの鎌付デッドボルト」③ ガラス破り対策：  
「セキュリティサムターン」

間違えさがし答え：①お父さんがまとめた新聞 ②お母さんの掃除機のノズル ③女の子の掃除用洗剤 ④後ろに飾ってある観葉植物 ⑤まとめ紐がゴムテープに

ご相談・お問い合わせはこちらまで

(株) 田中建設

〒 819-1102 福岡県糸島市高田 4 丁目 26-27

Tel : 092-323-1231 Fax : 092-323-1232

E-mail : tanakashouse@tkg.bbiiq.jp

http://www.e-tanaken.com